

## GENRE HETEROCEPHALUS, M.

(ἕτερος, différent; κεφαλή, tête.)

Tête brusquement rétrécie, distincte du reste du corps, tronquée en avant et entourée d'une couronne de soies robustes, recourbées. Cavité buccale assez vaste, armée de pièces chitineuses en chevron. Queue du mâle un peu plus courte que celle de la femelle. Armature génitale mâle composée de deux spicules longs et grêles, dont l'extrémité inférieure, armée de dent nombreuses et fortes, est recouverte par une pièce accessoire en forme de toit. — A la région ventrale des individus mâles, au-dessus de l'anus, un appareil de fixation très-remarquable et une série de saillies en bouton portant un poil à leur centre. — Ce genre ne contient encore qu'une seule espèce.

HETEROCEPHALUS LATICOLLIS (m.). — Pl. D.

### Dimensions :

	mm
Longueur totale du corps.....	5,500
Longueur de la queue.....	0,130
Épaisseur du corps à l'ouverture buccale.....	0,019
— à la base de la tête.....	0,030
— au commencement de l'intestin.....	0,120
— au milieu du corps.....	0,130
— à l'anus.....	0,080
— à l'extrémité de la queue.....	0,017

Cette espèce, d'une couleur brune assez intense, présente,

outre les caractères mentionnés à la description du genre, certaines autres particularités, moins importantes, qui déterminent exactement l'espèce. D'abord la forme particulière des pièces chitineuses de la bouche figurant des sortes de chevrons à jambes anguleuses et à extrémité supérieure arrondie. — J'ai pu constater chez d'autres genres, nombreux en espèces, que l'armature buccale fournit des caractères spécifiques distinctifs très-précieux. Le type général de cette armature est toujours conservé, mais ses différentes pièces varient dans les détails de leur forme, ainsi que cela arrive du reste pour les pièces de l'armature génitale mâle.

Les *Heterocephalus laticollis* portent deux yeux dorsaux sur l'œsophage, un peu au-dessous de la cavité buccale, dans la partie dilatée de la région antérieure du corps. Au-dessous du collier nerveux, l'œsophage est enveloppé d'un système de muscles circulaires rattachés aux muscles longitudinaux des parois du corps par des fibres transverses assez nombreuses.

J'ai déjà signalé une disposition analogue chez l'*Amphistenus agilis*.

Les œufs, isolés de l'utérus, sont très-régulièrement elliptiques.

La ventouse fixatrice du mâle semble aussi très-caractéristique.

Tout le corps est couvert de poils assez longs, irrégulièrement espacés, plus épais et plus nombreux autour de l'ouverture génitale et anale du mâle.

J'ai trouvé quelques individus mâles et femelles de cette espèce en mai, sur les rochers du Pharo, et en juillet à Mallamousque, dans l'anse où abordent les pêcheurs. Ils étaient assez fréquents dans cette dernière localité.

## PLANCHE D.

Fig. 1. *Heterocephalus laticollis*, individu mâle : longueur, 5<sup>mm</sup>,50; épaisseur max., 0<sup>mm</sup>,180.

L'animal est vu de profil. Le cerveau est rattaché aux parois du corps par des fibres dorsales et ventrales. L'œsophage, dans sa partie inférieure, est recouvert par des muscles circulaires (*p*), qui sont eux-mêmes en relation avec les muscles longitudinaux par les fibres (*fi*, *m*).

Fig. 1<sup>a</sup>. Région inférieure du même animal, de profil.

Il existe à la face ventrale, vers le commencement de la partie fibreuse du tube éjaculateur ( $\xi$ ), une ventouse, *vg*, qui fonctionne pendant l'accouplement.

*bg*, saillies en bouton et surmontées d'un cil.

$\pi$ , pièces pénienues ; *pa*, pièce accessoire.

Fig. 1<sup>b</sup>. Région moyenne du corps d'une femelle adulte. (Mêmes lettres que pour les figures précédentes.)

Fig. 1<sup>c</sup>. Région moyenne du corps d'un individu placé sur sa face ventrale. Les deux chaînes latérales ( $\lambda$ ) de cellules fusiformes et nucléolées (*cl*) sont appliquées sur la couche musculaire (*mu*), que recouvre la cuticule (*cu*).

Fig. 1<sup>d</sup>. Pièces chitineuses de la cavité buccale.

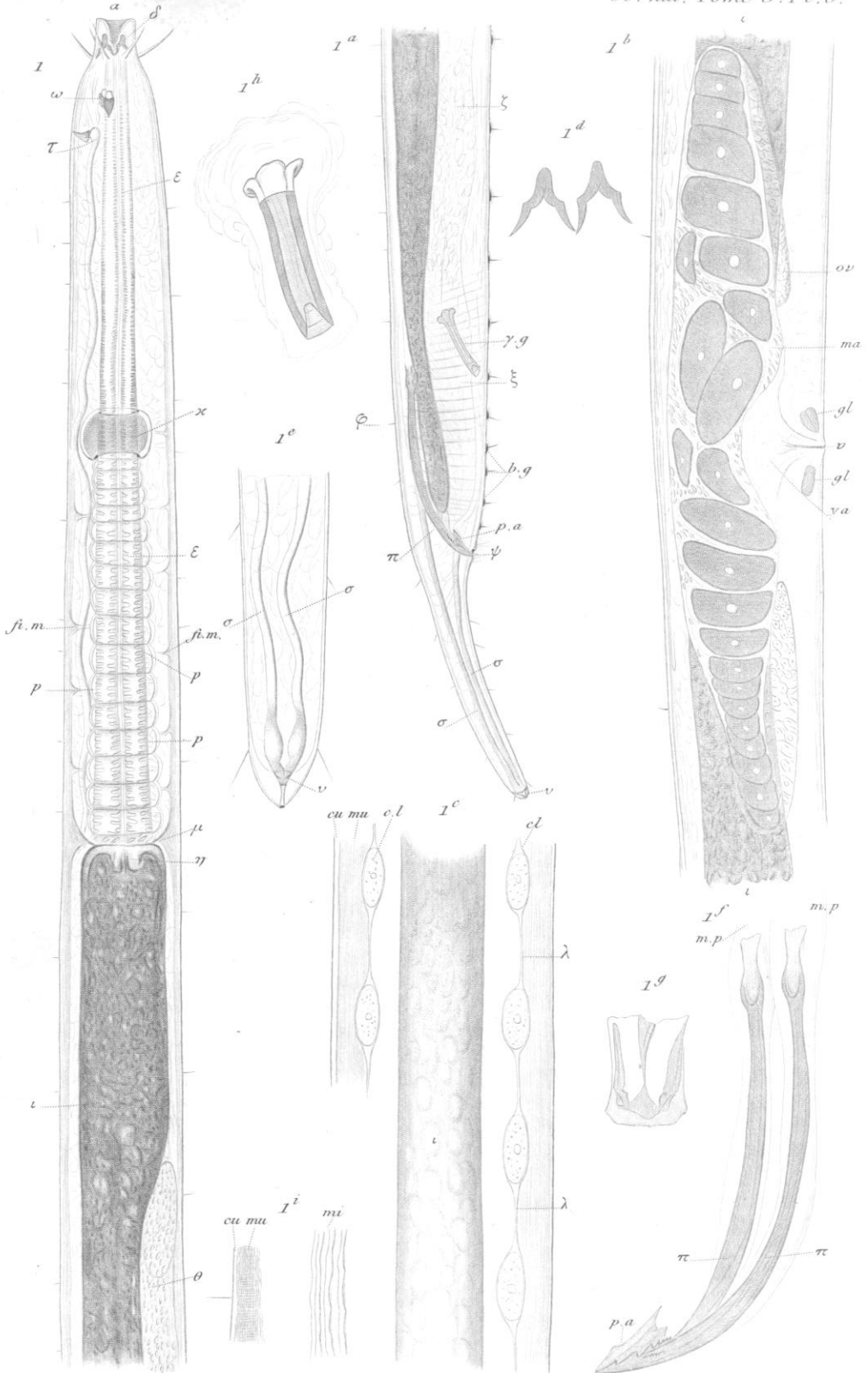
Fig. 1<sup>e</sup>. Extrémité caudale.

Fig. 1<sup>f</sup>. Armature génitale mâle. —  $\pi$   $\pi$ , spicules ; *pa*, pièce accessoire ; *mp*, muscles de l'armature pénienne.

Fig. 1<sup>g</sup>. Pièce accessoire formant une sorte de toit au-dessus des deux spicules.

Fig. 1<sup>h</sup>. Ventouse fixatrice du mâle, considérablement grossie.

Fig. 1<sup>i</sup>. *cu*, cuticule ; *mu*, muscles longitudinaux de l'enveloppe du corps, distinctement striés en travers ; *mi*, fibres musculaires de l'enveloppe péri-intestinale, lisses, plus larges et plus hyalines que celles de l'enveloppe générale du corps.



A.F.M. del.

*Heterocephalus laticollis.*

Art. 4.

Imp. A. Salmon, r. Vieille-Estrapade, 15, Paris.

Pl. D.