

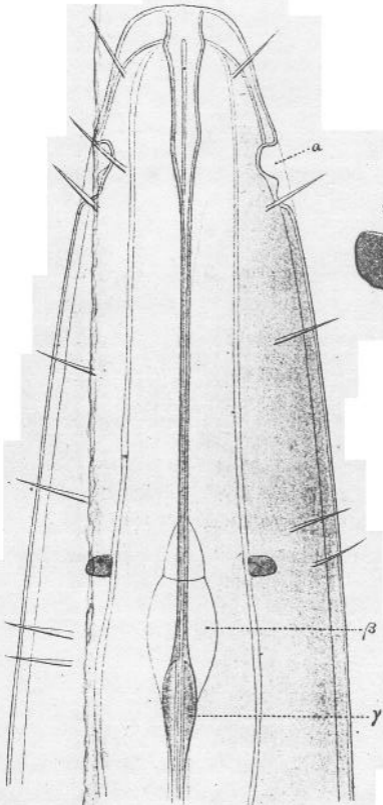
9. ARÆOLAIMUS ELEGANS n. sp.

Pl. I, fig. 9.

♂ ♀, 1^{mm}5. $\alpha = 40$; $\beta = 8$; γ chez le mâle = 14-15, chez la femelle = 11.

Cette petite espèce est très voisine de l'*Aræolaimus bioculatus* du golfe de Naples et sa taille est la même. Le corps est svelte et s'atténue vers les deux extrémités, de sorte que la largeur du corps au niveau des yeux est précisément la moitié de la largeur au milieu du corps. La cuticule est lisse et couverte de plusieurs soies submédianes tant à la partie antérieure du corps qu'à la queue. La tête, arrondie et entièrement inerme, est entourée d'une couronne de soies, probablement au nombre de six; ces soies ne sont cependant pas plus grandes que celles que l'on voit plus en arrière dans les lignes submédianes. La cavité buccale a à peu près une longueur de 0^{mm}02. Les organes latéraux sont *spiroïdes* et placés vis-à-vis de l'extrémité postérieure de la cavité buccale. Les deux petites taches oculaires sont *d'un jaune rougeâtre* et se trouvent à une distance de la bouche qui est environ trois ou quatre fois aussi grande que la longueur de la cavité buccale. Chez l'*Ar. bioculatus*, les yeux sont d'un vert jaunâtre et semblent être placés un peu plus en avant que chez notre espèce de la mer du Nord. La distance des taches oculaires à la bouche est un peu supérieure au cinquième de la longueur de l'œsophage. Immédiatement derrière les yeux, l'œsophage présente un élargissement en forme d'ellipsoïde analogue à celui de l'*Ar. bioculatus*, et dans lequel le canal interne offre une dilatation de la même forme, tandis que la glande ventrale débouche précisément vis-à-vis des taches oculaires. Le collier nerveux est situé un peu après le milieu de l'œsophage. La queue est un peu moins svelte que celle de l'*Ar. bioculatus* et est couverte de plusieurs soies sur les lignes submédianes. Les spicules sont arqués en demi-cercle et munis d'une pièce accessoire mince, qui est courbée en arrière à son extrémité interne; chez l'*Ar. bioculatus*, la pièce accessoire n'est pas courbée en arrière. L'ouverture de l'appareil génital femelle se trouve un peu en avant au milieu du corps et les deux tubes génitaux ont la même longueur. J'ai vu huit œufs dans l'utérus.

9.



9 a.

