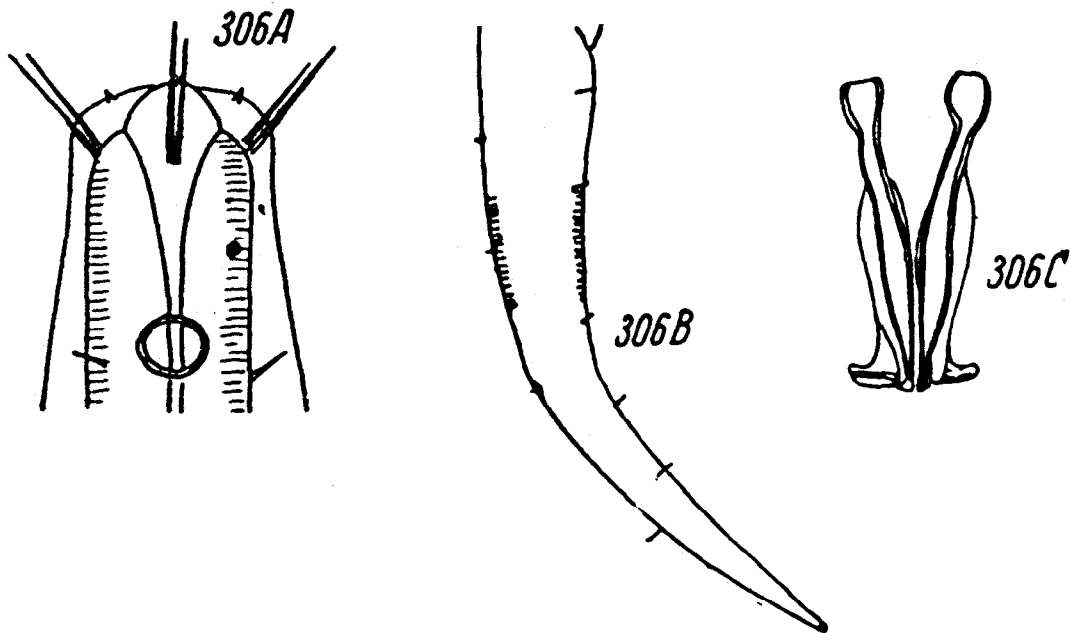


11. *Th. flevensis* Schuurmans Stekhoven jr. [ob = *Monhystera* (*Penzancia*) *velox* de Man nec Bastian?] (Fig. 306). — ♂: 0.934 bis 1.05 mm lang, α 29 bis 38.9, β 6 bis 6.5, γ 6.7 bis 7; ♀: 1.068 bis 1.41 mm lang, α 25.2 bis 35, β 5 bis 6, γ 7.8 bis 8.8; V.: 65 bis 68%; Köbr. vorn 40 bis 57% der Br. am Oesh.; C. fein geringelt. mit zarten Köb.; So. beim ♀ $\frac{1}{5}$ bis $\frac{1}{4}$, beim ♂ 27% der Köbr., 1.1 Kbr. vom Vorderende; K. vorn gerundet, mit L., 6 Bo.-f. Lipap. und 12 Kb. (62 bis 69% der Kbr.); Mh. typisch; Vdrz. vorhanden; Sp. bogenf. gekrümmt, 37 μ (= $\frac{1}{4}$ der Schw.-Lä.) lang, prox. geknöpft, dist. mit seitlichem Z.; Gub. $\frac{2}{3}$ der Sp.-Lä., beim ♀ 5 bis 6.6 AB. lang, mit konischem Zapfen. — Verbr.: Kiel, Finn. Busen, Øresund, S-Kattegat. Kristineberg, Bergen (Herdlafjord), Zuiderzee; weiter: Trondhjemsfjord; Tiefe bis 30 m.



Th. flevensis Sch. St.;

A Vorderende des ♀, B Schwanz des ♀, C Genitalarmatur
(nach DE MAN).

Verzeichnis der Abkürzungen.

<i>A.</i> After	<i>Gub.</i> Gubernaculum	<i>Lipap.</i> Lippenpapillen
<i>AB.</i> Analbreite	<i>H.</i> Hals	long. longitudinal
<i>Adr.</i> Analdrüsen	<i>Hb.</i> Halsborsten	<i>Lr.</i> Längsrippen, bzw.
<i>Apoph.</i> Apophyse	<i>Hdr.</i> Halsdrüsen	Längsreihen
<i>Au.</i> Augen	juv. junges Tier	<i>M.</i> Mund
<i>Burs. cop.</i> Bursa copulatrix	<i>K.</i> Kopf	<i>Man.</i> Manubrium
<i>Bo.</i> Borsten	<i>Kl.</i> Kloake	med. median
<i>Bu.</i> Bulbus oesophagi	<i>Kb., Kob.</i> Kopfborsten	<i>Mh.</i> Mundhöhle
<i>C.</i> Cuticula	<i>Kbr.</i> Kopfbreite	<i>Mk.</i> Mundkapsel
<i>Cdr.</i> Hautdrüsen	<i>Kk.</i> Kopfkapsel	<i>Mundz.</i> Mundzahn
<i>D.</i> Mitteldarm	<i>Kpap.</i> Kopfpapillen	<i>Nri.</i> Nervenring
dist. distal	<i>Kö.</i> Körper	<i>O.</i> Onchium
dors. dorsal	<i>Köb.</i> Körperborsten	<i>Oes.</i> Ösophagus
<i>Dz.</i> Dorsalzahn	<i>Köbr.</i> Körperbreite	oes. ösophageal
<i>Excr.</i> Exkretionsorgane	<i>L.</i> Lippe(n)	<i>Oesdr.</i> Ösophagusdrüsen
<i>Excrp.</i> Exkretionsporus	lat. lateral	<i>Oesh.</i> Ösophagus-Hinterende
f. (in Zusammensetzungen)	<i>Lä.</i> Länge	<i>Oeskl.</i> Ösophagusklappen
-förmig	<i>Lib.</i> Lippenborsten	<i>Oesm.</i> Ösophagusmitte
<i>Ov.</i> Ovarium, weiblicher	<i>Schw.</i> Schwanz	<i>T.</i> Testes
Leitungsweg	<i>Schwob.</i> Schwanzborsten	<i>U.</i> Uterus
<i>Ovej.</i> Ovejektor	<i>Schwdr.</i> Schwanz- oder	<i>V.</i> Vulva
<i>Oz.</i> Ocellus	Kittdrüsen	<i>Vb.</i> Vulvarborsten
<i>Postap.</i> Postanalpapillen	<i>Schwsp.</i> Schwanzpapillen	<i>Vdrz.</i> Ventraldrüsenzelle
<i>Präab.</i> Präanalborsten	<i>Schwsp.</i> Schwanzspitze	<i>Vel.</i> Velum
<i>Präap.</i> Präanalpapillen	<i>Sf.</i> Seitenfeld	ventr., vtr. ventral
prox. proximal	<i>Sk.</i> Seitenkanäle	<i>Verbr.</i> Verbreitung
<i>R.</i> Ringe, Ringelung, Reihe	<i>So.</i> Seitenorgane	<i>Vest.</i> Vestibulum oris
-r. -reihe	<i>Sp.</i> Spiculum, bzw. Spicula	<i>Vudr., Vdr.</i> Vulvardrüsen
<i>Röhro.</i> röhrenförmiges Organ	<i>Svz.</i> Subventralzahn (bzw.	<i>Z.</i> Zähne; z.-f. zahnförmig
<i>S.</i> Suturlinie	-zähne)	