

Subfam. *Linhomoeinae*.

Linhomoeus BASTIAN.

Linhomoeus elongatus BASTIAN.

(Fig. 42).

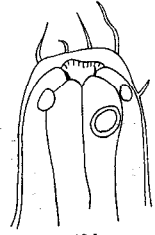
BASTIAN 1865, p. 154, Pl. XII, fig. 180, 181.

Bei meinen fortgesetzten Untersuchungen des Campbell-materials (Persev. Harb.; Strandreg. 30. 3. 1924) wurden 5 gut erhaltene Exemplare (1 ♂, 4 juv.) des von mir auf Grund eines 1,0 mm langen Stückes des Vorderkörpers einer Nematodenform beschriebenen *Linhomoeus* spec. (ALLGÉN 1927, p. 270, fig. 9) erbeutet, der somit systematisch sicher bestimmt werden konnte. Die Campbellform ist nämlich mit dem *Linhomoeus elongatus* BASTIAN identisch. Der für die Bestimmung systematisch wichtige Körperteil, der Schwanz, stimmt hinsichtlich der Form und des Baues mit den Beschreibungen von BASTIAN (1865) und STEINER (Zool. Jahrb. Syst. Bd. 39, 1916) genau überein.

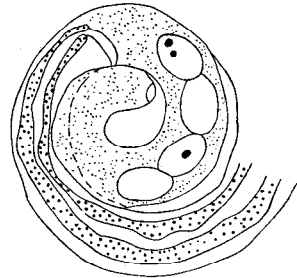
Er ist stark ventrad gebogen, relativ lang, cylindrisch, am Ende abgerundet und enthält 4 ziemlich voluminöse, kugelig-ovale Drüsen. Die Kerne sind ziemlich konstant im vorderen Drittel der Drüsen gelegen. Der Spicularapparat des Männchens ist typisch gebaut (vgl. BASTIAN 1865, Pl. XII, fig. 181).



42 a



42 b



42 c

Fig. 42.

Linhomoeus (*Eulinhomoeus*)
elongatus BAST.

- a. Vorderkörper Obj. 7, Ok. 3.
b. Vorderende Imm. $\frac{1}{16}$, Ok. 3.
c. Hinterkörper Obj. 7, Ok. 3.

$\times \frac{1}{2}$.