

Beschreibung nach einem ♂ und einem ♀ aus der Kieler Bucht (Probe 39 und 40, GERLACH 1958, Rotalgen und Braunalgen 14—18 m):

♂:

—	233	493	M	7455	
27	40	48	48	59	7780 μ; a = 132; b = 15,6; c = 24.

♀:

—	248	560	3800	7880	
28	45	50	82	47	8270 μ; a = 103; b = 14,8; c = 21; V = 46%.

9 μ lange Körperborsten sind vorhanden. Am Vorderrand stehen zehn 8—10 μ lange Kopfborsten (0,35 Kopfbreiten lang). Die Seitenorgane sind kreisrund und 10—11 μ groß (0,33—0,37mal die betreffende Körperbreite); ein zentraler Kegel ist

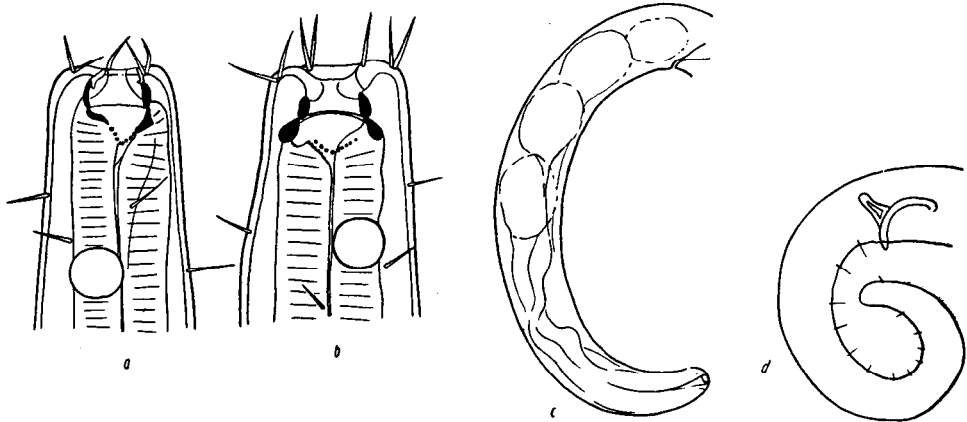


Abb. 20. *Linhomoeus elongatus*. a Kopf des ♂, 1000 ×; b Kopf des ♀, 1000 ×; c Schwanz des ♀, 315 ×; d Hinterkörper des ♂, 270 ×.

erkennbar. Die Seitenorgane liegen 35—40 μ hinter dem Vorderende (1,5 Kopfbreiten). Die Mundhöhle ist geräumig und wird durch eine Ringfalte in zwei Abteilungen geteilt. Je nach dem Kontraktionszustand konvergieren oder divergieren die Wände der hinteren Abteilung. Die Ovarien sind paarig und ausgestreckt. Die Spicula sind 50 μ lang (0,8 Analtbreiten) und einfach gebaut. Das akzessorische Stück besitzt eine kräftige Dorsalapophyse. Der Schwanz ist zylindrisch, wenig verjüngt, am Ende abgerundet. Die Schwanzlänge beträgt beim ♂ 5,5, beim ♀ 8 Analtbreiten. Beim ♂ sind zahlreiche lange subventrale Schwanzborsten vorhanden.