

Hypodontolaimus minor nov. spec. (Fig. 8a—c).

Vorliegend: 2 Weibchen und 1 Männchen.

Körper mäßig schlank. Die größte Dicke zeigt der Körper in der Gegend der Vulva; davon verjüngt er sich nach vorn wie nach hinten, etwas stärker jedoch nach hinten als nach vorn, eine Tatsache, von der die folgenden Zahlen Auskunft geben können.

Dicke am Vorderrand	15 μ
„ „ Hinterende des Oesophagus	24 μ
„ „ in der Vulvagegend	30 μ
„ am After	18 μ
„ an der Schwanzspitze	6 μ

Vorderrand quer.

Haut fein geringelt und dazu von quergestellten Punktreihen ornamentiert.

Die Mundhöhle, deren Eingang von feinen Rippen gestützt wird, ist klein, etwa quadratisch, mit stark chitinisierten Wänden. Der kräftige, akute Zahn steckt tief in der dorsalen, muskelreichen Wand des Schlundes.

Von Kopfborsten finden sich 4 submediane. Weitere Borsten waren nicht zu finden.

Der Oesophagus endigt mit einem ziemlich großen, kräftig muskulösen, kugelig-ovalen Bulbus, dessen von einer kräftigen Chitintima begrenztes Lumen im vorderen Teil desselben triangulär erweitert ist.

Die in einem Abstand von 60 μ vom Hinterende des Oesophagus gelegene Ventraldrüse hat eine langgestreckte Form. Die Länge beträgt nämlich 45 μ bei einer Breite von nur 9 μ . Die Drüse war prall mit Plasma erfüllt und mit einem großen, runden Kern und Kernkörper versehen. Die Ausmündung der Drüse konnte leider nicht festgestellt werden.

Mitteldarm von ziemlich großen Zellen aufgebaut.

Enddarm kurz, etwa 12 μ lang.

Der Schwanz ist konisch. Er enthält 3 große, kernhaltige

Drüsen, deren genau zu verfolgende Ausführungsgänge ventral an der Schwanzspitze ausmünden.

Weibliche Geschlechtsorgane. Vulva etwa in der Körpermitte. Die Geschlechtsorgane sind kurz, mit ungebogenen Ovarien. Der antivulvare Teil der Gonaden hat eine Länge von $60 \mu (+ 45 \mu)$, der postvulvare eine solche von $63 \mu (+ 45 \mu)$. Die umgebogenen Teile der Ovarien sind also je 45μ lang. Im Uterus des einen Weibchens fanden sich 2 Eier mit den Dimensionen: $48-50 \times 27-33 \mu$.

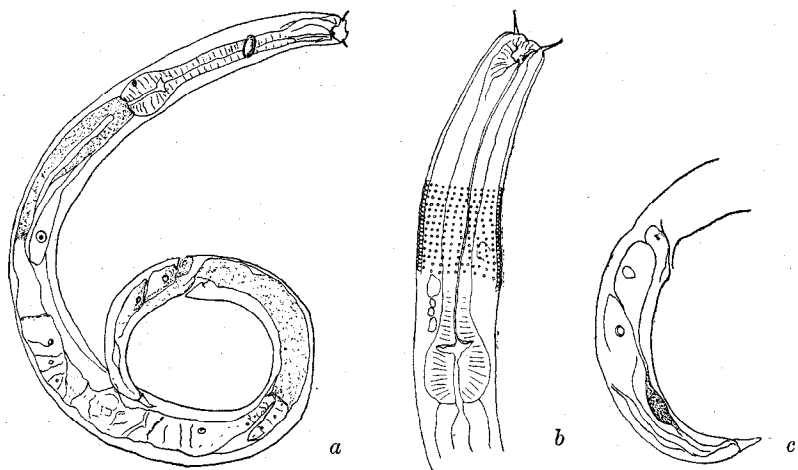


Fig. 8. *Hypodontolaimus minor*. a Totalbild. Obj. 7, Ok. 3. b Vorderende Imm $1/16$, Komp. Ok. 4. c Schwanz Imm. $1/16$, Komp. Ok. 4. ($\times 1/2$.)

Männliche Geschlechtsorgane. Die Geschlechtsdrüse hat eine Länge von 0,440 mm. Sie streckt sich beinahe bis zur Ventraldrüse, biegt hier ventralwärts um. Der umgebogene Teil der Drüse hat eine Länge von 0,090 mm. In ihrer mittleren Partie ist die Drüse stark angeschwollen, im hinteren Drittel aber relativ dünn.

Spicula schlank, proximal knopfförmig erweitert und kräftig ventral gebogen.

Akzessorische Stücke klein und dünn, etwa von der halben Länge der Spicula, denselben eng anliegend.

Präanalpapillen fehlen.

Größenverhältnisse:

	♀	♂
Gesamtlänge	0,600—0,720 mm	0,700 mm
Dicke	0,030—0,036 „	0,030 „
α	20	23,3
β	4,8—4,9	5,83
γ	5,76—8?	6,7