

Anticoma longisetosa, sp. n. (рис. 6, а—в)

Г о л о т и п ♂. Зоологический институт АН СССР, инвентарный № 7599.

5.8	—	23.2	—	193	433	—	1885	2000 мк
8.12	13.9	—	23.2	—	46.4	51	107	
		а = 18		b = 4.6		c = 16		

Тело короткое, но широкое. Оно сужается от середины к переднему концу в 13 раз, к анусу в 2.9 раза. Голова спереди закругленная. За головными щетинками имеется сужение, отделяющее голову от тела. Хвост, по сравнению с большинством видов этого рода, короткий. Его узкая цилиндрическая часть немного короче конической, а конец с отчетливым вздутием, оканчивающимся трубочкой, в которую открываются хвостовые железы. Толщина кутикулы 3.48 мк. На переднем конце тела кутикула гладкая, на заднем видна тонкая исчерченность — пучки перекрещивающихся волокон. Головная капсула с тонкими стенками, ширина ее в 2.6 раза превышает длину. Головные щетинки длинные — 11.6 мк. По всей передней части тела разбросаны щетинки. Амфидов и шейных щетинок нам рассмотреть не удалось. Выводная пора шейной железы открывается на расстоянии двух головных диаметров от переднего конца. Ротовая полость не развита. Пищевод расширен в области головы. У головных щетинок он сужается и затем постепенно расширяется к основанию. Нервное

кольцо опоясывает пищевод немного выше середины. Характерное строение имеют спикулы этого вида. Головка спикул округло-продолговатая, она заметно шире, чем тело спикул. С вентральной стороны имеется узкий велум с острым отростком в начале задней трети. Рулек сильно редуцирован, почти незаметен. Добавочный орган располагается на расстоянии 87.5 мк впереди от ануса.

Своеобразное строение представителей этого вида затрудняет его сравнение с другими видами рода. Наиболее характерными чертами строения являются: 1) длинные головные щетинки, почти равные по длине головному диаметру; 2) сужение головы за головными щетинками; 3) редкие короткие щетинки, разбросанные по всему переднему концу тела; 4) значительная ширина тела при небольшой его длине (а = 18); 5) характерная форма спикул, имеющих широкую головку, узкое тело и узкий велум с острым вентральным выступом.

Р а с п р о с т р а н е н и е. Известен только из типового местонахождения (о. Кергелен).

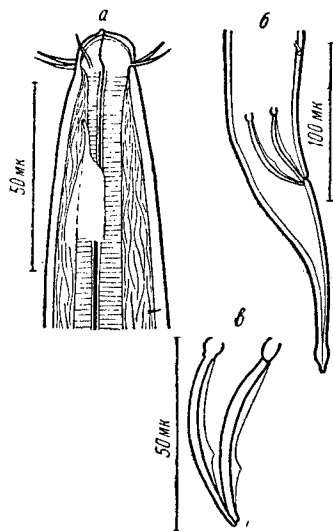


Рис. 6. *Anticoma longisetosa*, sp. n.

а — головной конец; б — хвостовой конец самца; в — спикулы.