

*Anticoma filicauda* Allgen, 1959 : 20, figs. 3, a, b, non Mawson, 1956 : 20, figs. 3, a, b.

1 ♂	5.8	11.6	255	566	—	2626	3105 мк	
	12.5	15	17.5	72.5	100	107		67
	a = 29		b = 5.5		c = 6.6			
18 ♀	4.64—5.8		—	11.6—13.9		29—40	193—235.4	
	9.28—11.6	12.7—15	—	15—17.5	32—34	55—65.4		
456—525	838—850	1026—1189	—	1200—1450	1970—2100	—	2201—2430 мк	
70—82	86—95	91—97.5	—	81—85	51—55	—		
	a = 26—28		b = 4.6—4.9		c = 6.7—7.4		V = 45—46%	
6 juv.	4.64—5.8		—	8.12—9.28		120—140	260—280	
	9.12—9.28	10.4—11.6	—	12.7—13.9	32—35	54—56.2		
	—		1000—1030		1150—1187 мк			
	58—61.2		30—32.5		—			
	a = 19—22		b = 4.2—4.5		c = 7.3—7.5			

Тело сужается от середины к переднему концу примерно в 9 раз, к заднему — в 1.6—1.8 раза. Голова спереди слегка сплюснутая. Хвост очень длинный. Его узкая цилиндрическая часть в 3 раза превышает коническую. Вадугие на конце хвоста почти незаметно. Кутикула толстая — 6.96 мк. Головная капсула развита слабо. Ширина ее почти в 2.5 раза превышает длину. Головные щетинки длинные — 10.4 мк. Шей-

ные щетинки начинаются на расстоянии 30—40 мк от переднего конца. Амфиды расположены у самого края головы. Ширина их 4.64 мк. Ротовая полость узкая, коническая, опускается немного ниже основания головной капсулы. Выводные отверстия шейной железы открываются на расстоянии, равном 1.5 головного диаметра, от переднего конца тела. Пищевод охватывается нервным кольцом немного выше середины. Длина женских половых трубок: передних 188—279 мк, их загнутых частей 150—200 мк, задних 174—331 мк, их загнутых частей 170—229 мк. В половых путях самок встречается от 2 до 5 яиц размером 117—120 × 70 мк. Спикулы длинные — 87.5 мк. Головные округлые, тело узкое, имеется узкий велум. Добавочного органа нет.

Наиболее характерными признаками вида являются: 1) положение амфидов у самого края головы; 2) длинные и тонкие головные щетинки; 3) узкая длинная ротовая полость; 4) очень длинный хвост; 5) узкие спикулы с небольшим велумом; 6) отсутствие добавочного органа.

Название *Anticoma filicauda* было дано Алльгеном и Моусон двум различным видам, поэтому название, данное Алльгеном, подлежит замене, так как оно является младшим первичным омонимом.

Распространение. Этот вид впервые был обнаружен у Фолклендских островов и у Южной Георгии. Нами встречен у о. Кергелен.

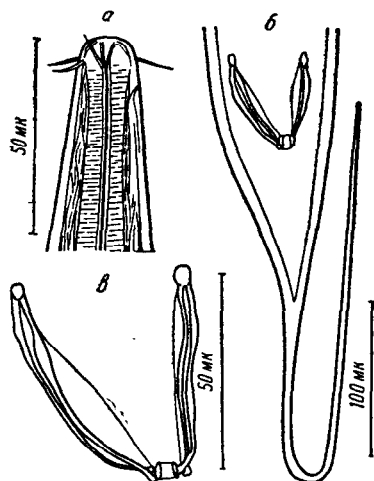


Рис. 7. *Anticoma allgeni*, ном. n.

Обозначения те же, что на рис. 6.